

FACOLTA' DI GIURISPRUDENZA

TOTALE DI FACOLTA'

Anno accademico: 2006/2007

Caratteristiche degli studenti intervistati

Numero questionari rilevati: 6962

%maschi/femmine: 29,65 / 65,14

%Liceo classico: 31,76

%Istituto tecnico commerciale: 12,55

%frequentanti iscritti al I anno 34,13

%frequentanti iscritti al II anno 25,15

%frequentanti iscritti al III anno 16,09

%frequentanti iscritti al IV anno o più e fuoricorso/ripetenti 11,66

Voto medio diploma scuola superiore: 85

%Liceo scientifico: 28,68

%Altri: 4,87

% lavoro a tempo pieno 4,6

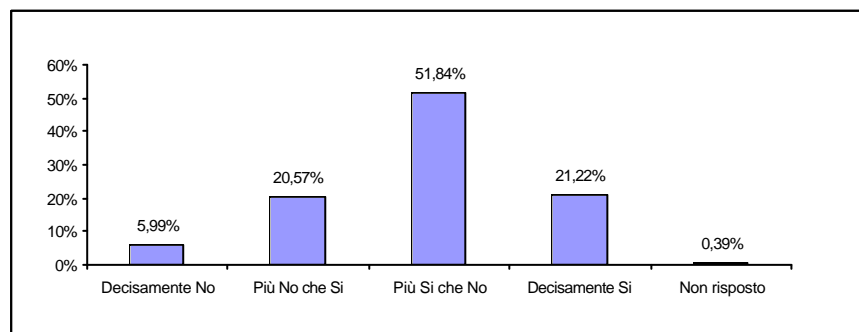
% lavoro continuativ.part time 10,28

% lavoro occas/saltuar 21,53

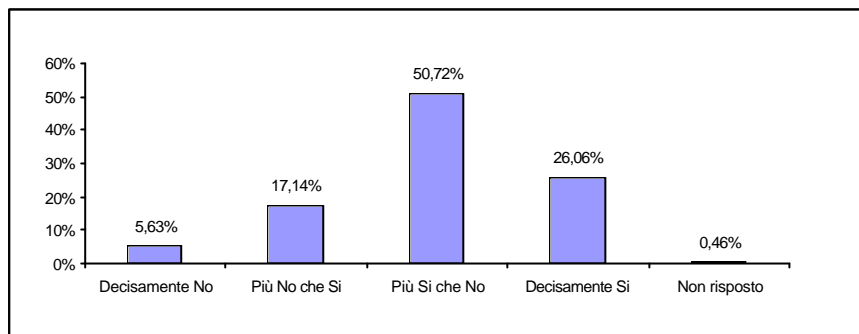
% non lavoro 60,1

Organizzazione del corso

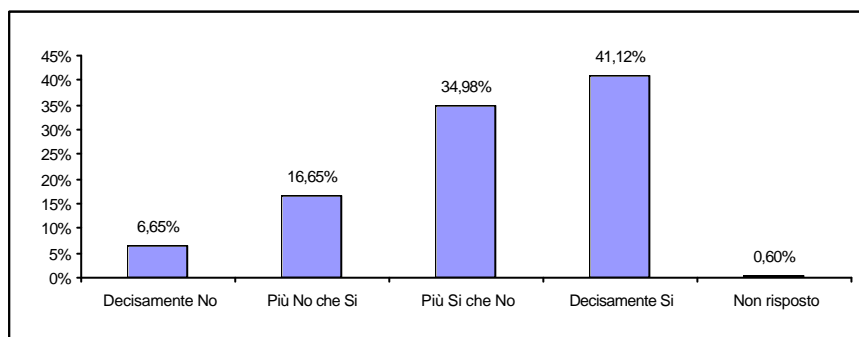
1) Il carico di studio complessivo degli insegnamenti è accettabile?



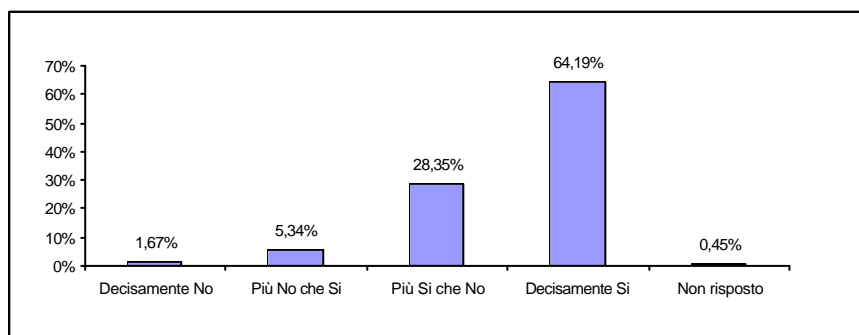
2) L'organizzazione complessiva degli insegnamenti è accettabile?



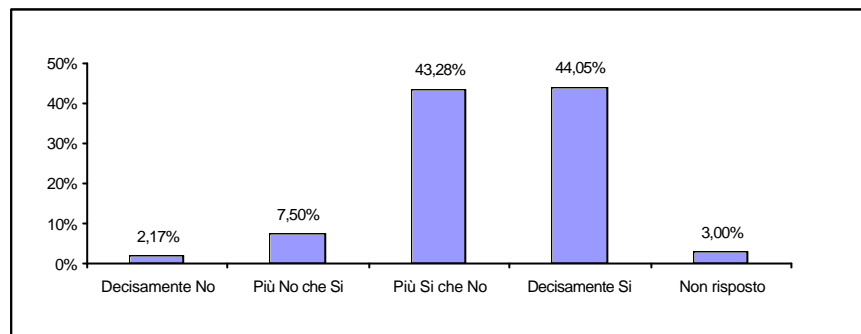
3) Le modalità d'esame sono state definite in modo chiaro?



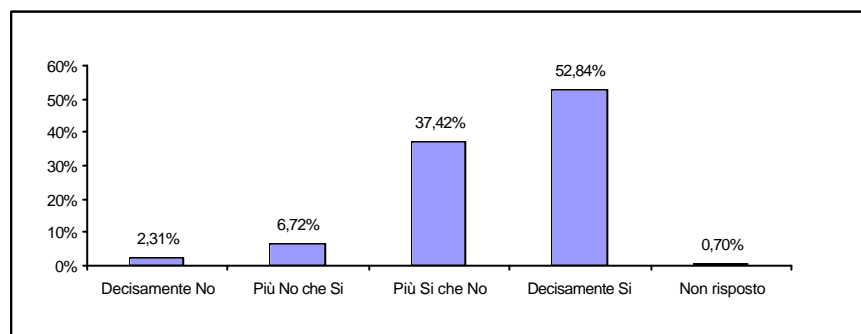
4) Gli orari di svolgimento dell'attività didattica sono stati rispettati?



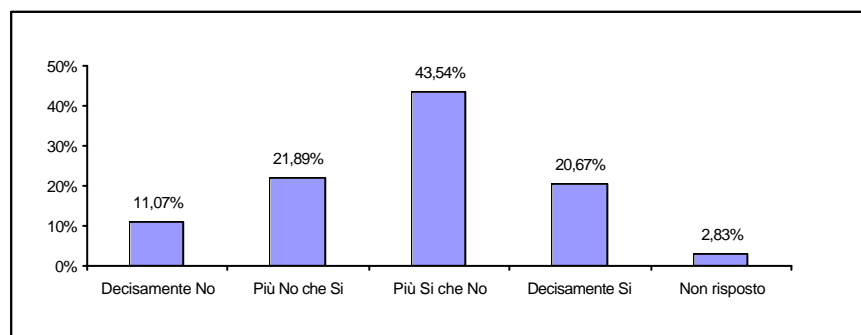
5) Il personale docente è effettivamente reperibile per chiarimenti e spiegazioni?



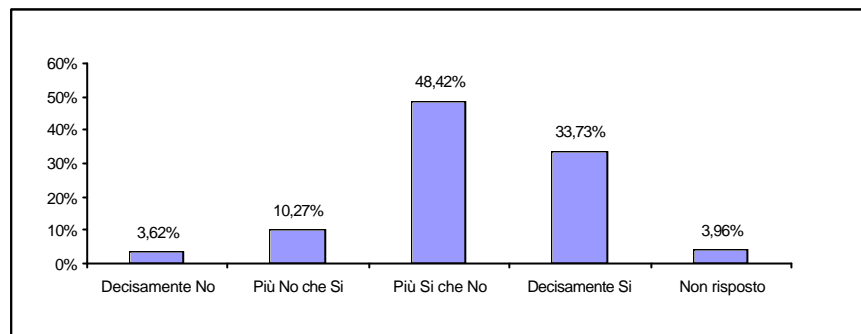
5.1) Gli argomenti delle lezioni sono aderenti e conformi al programma previsto?



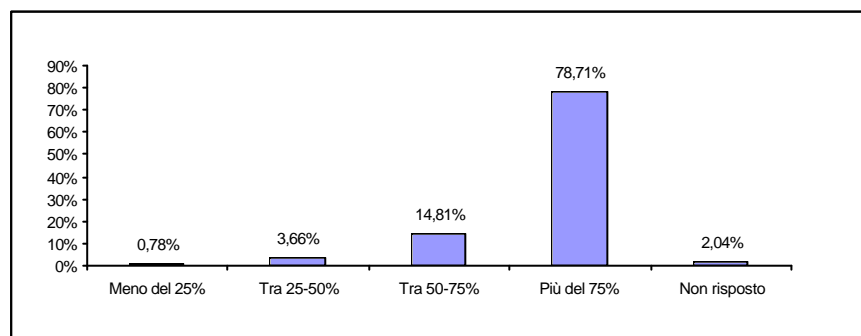
5.2) L'insegnamento è integrato con gli altri insegnamenti?



5.3) Il docente a lezione ha svolto tutto il programma dell'insegnamento?

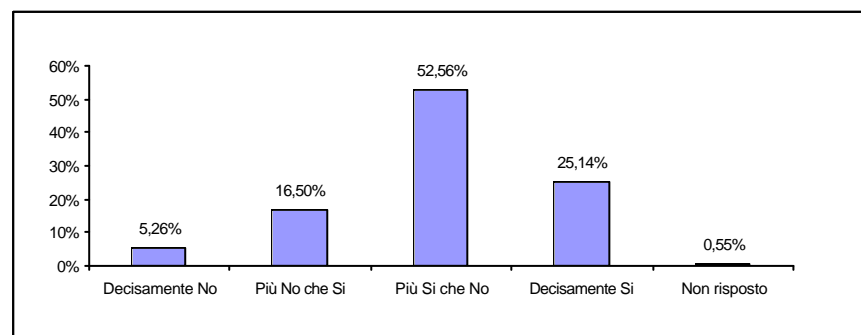


5.4) In quale misura le lezioni sono state condotte dal docente?

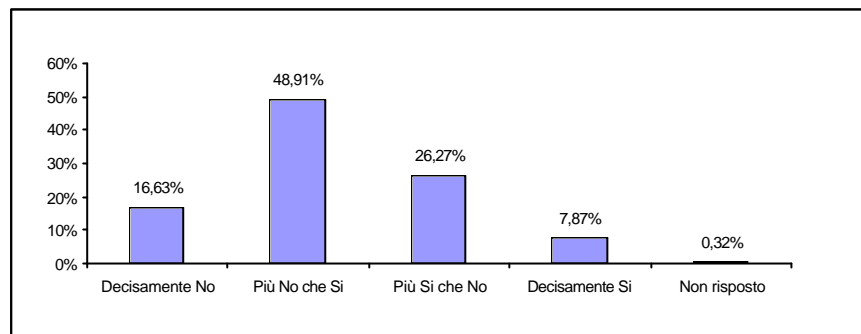


Attività didattiche e di studio

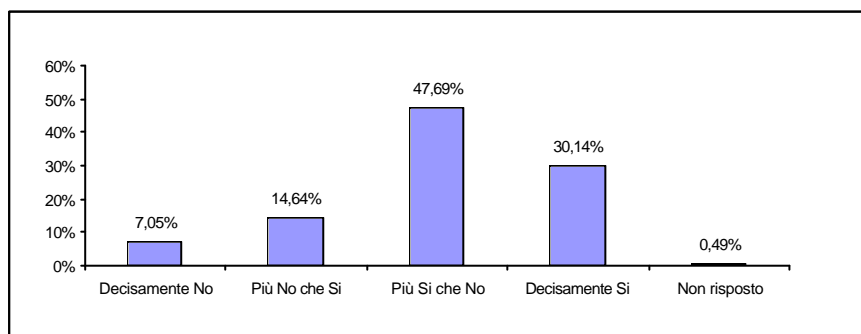
6) Le conoscenze preliminari possedute sono sufficienti per la comprensione degli argomenti trattati?



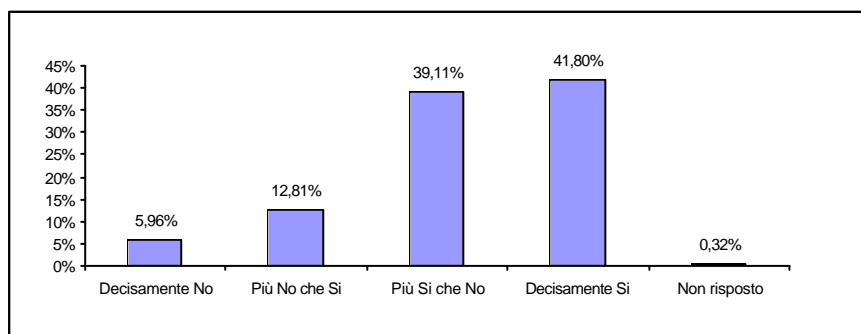
6.1) Ha trovato difficile la materia trattata nell'insegnamento?



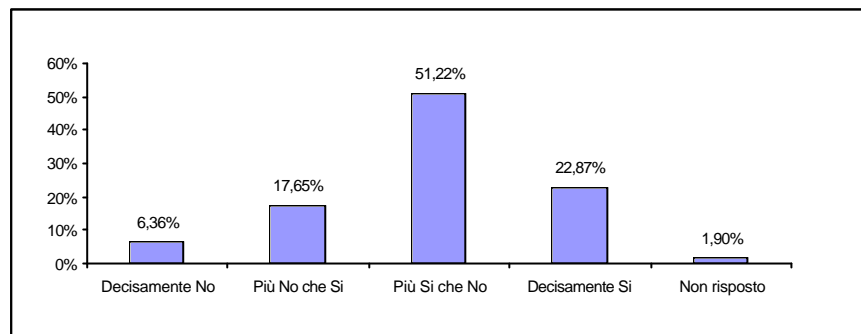
7) Il docente stimola/motiva l'interesse verso la disciplina?



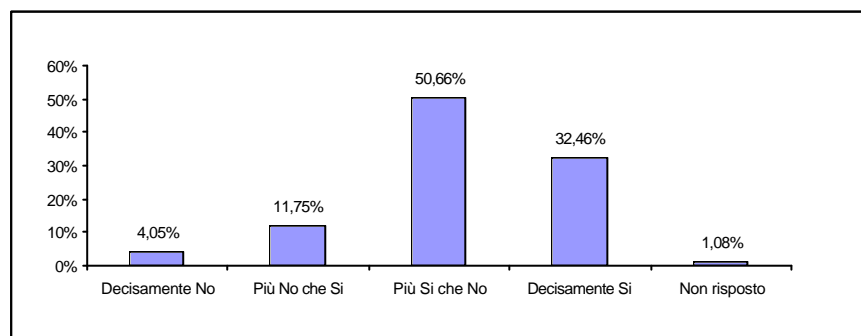
8) Il docente espone gli argomenti in modo chiaro?



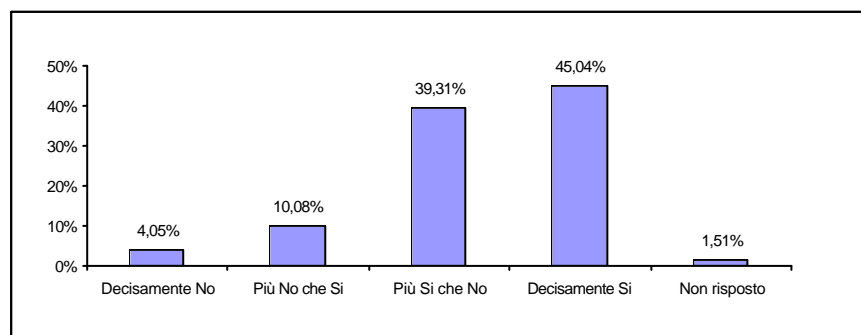
9) Il carico di studio richiesto da questo insegnamento è proporzionato ai crediti assegnati?



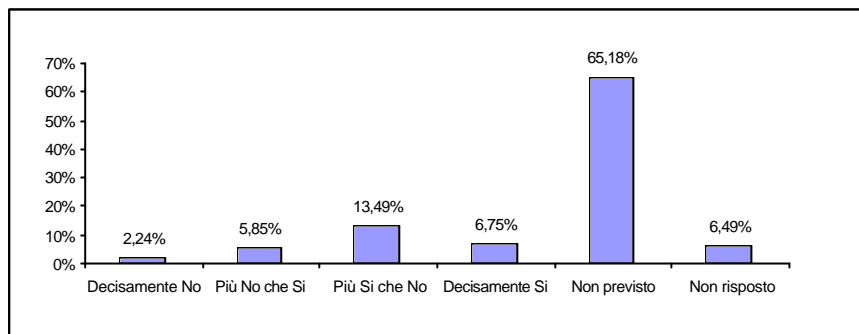
10) Il materiale didattico è adeguato per lo studio della materia?



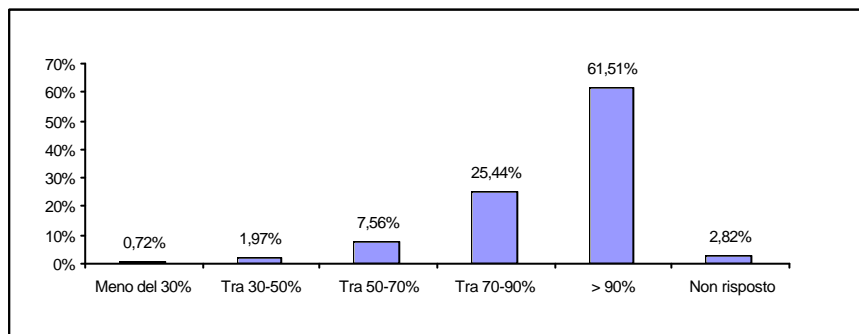
10.1) Le lezioni sono utili ai fini dell'apprendimento della materia?



11) Le attività didattiche integrative sono utili ai fini dell'apprendimento?

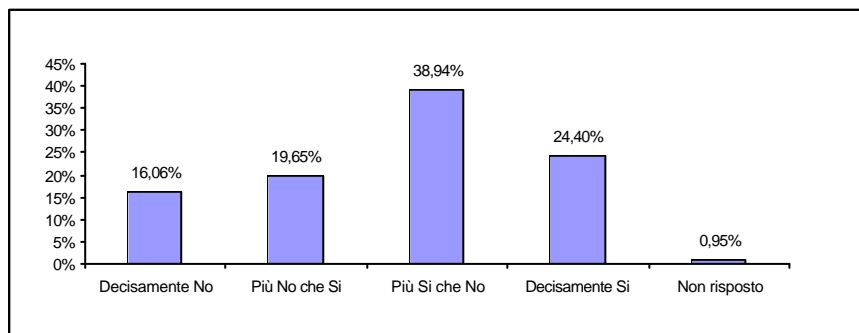


11.1) Quanta parte delle lezioni di questo insegnamento ha frequentato in percentuale?

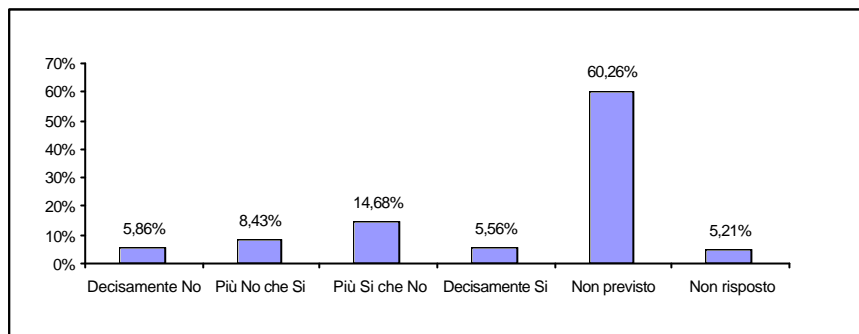


Infrastrutture

12) Le aule in cui si svolgono le lezioni sono adeguate?

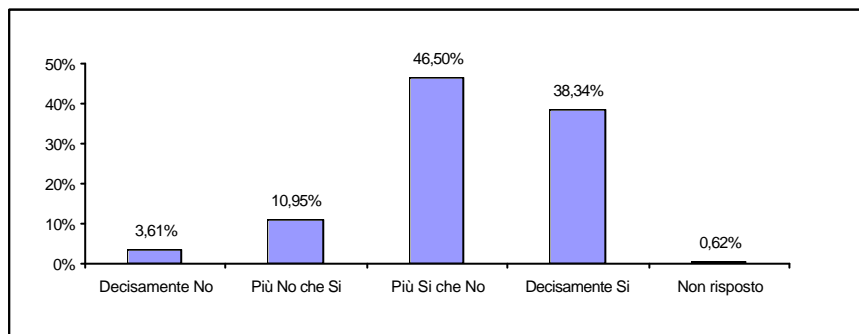


13) I locali e le attrezzature per le attività integrative sono adeguati?

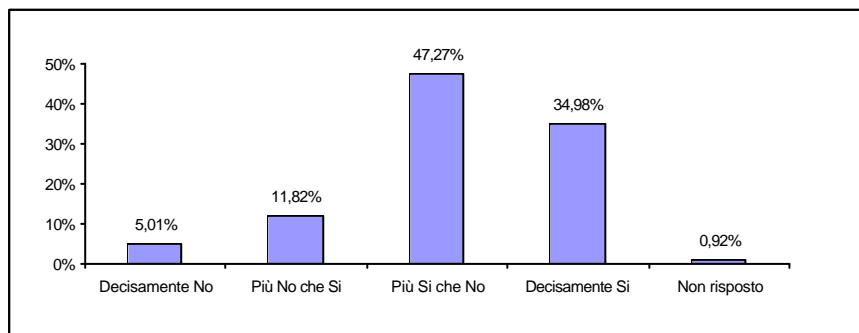


Interesse e soddisfazione

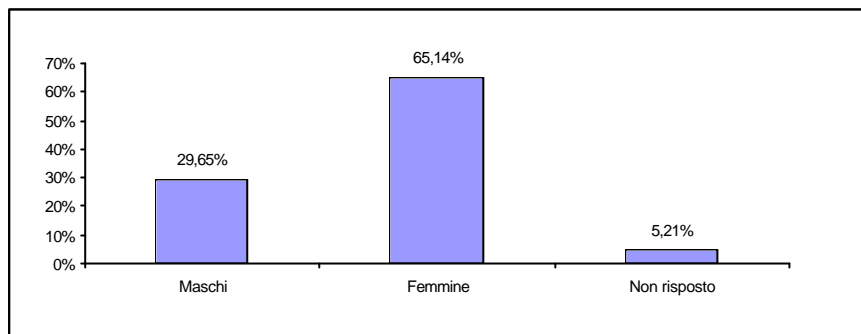
14) Sono interessato agli argomenti di questo insegnamento?



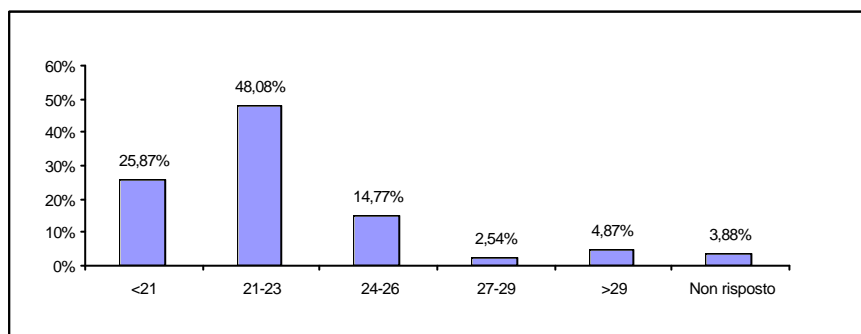
15) Sono complessivamente soddisfatto di come e' stato svolto questo insegnamento?



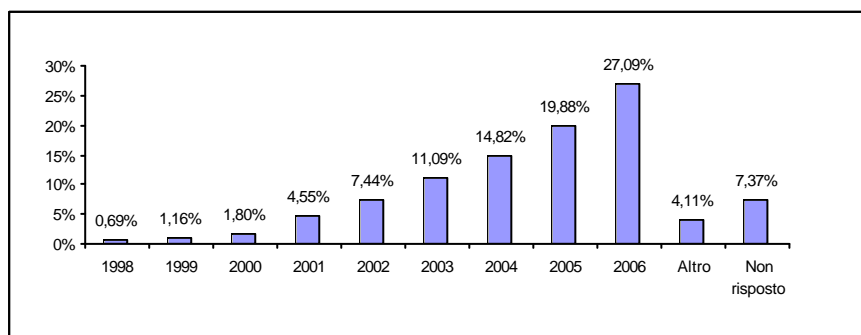
Genere



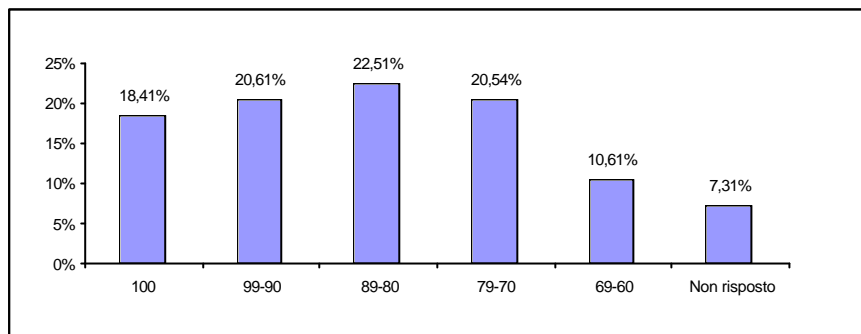
Anno di nascita



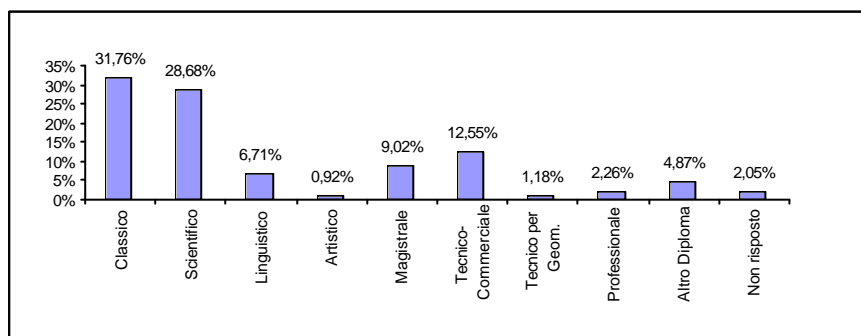
Anno in cui ha conseguito il diploma di scuola media superiore



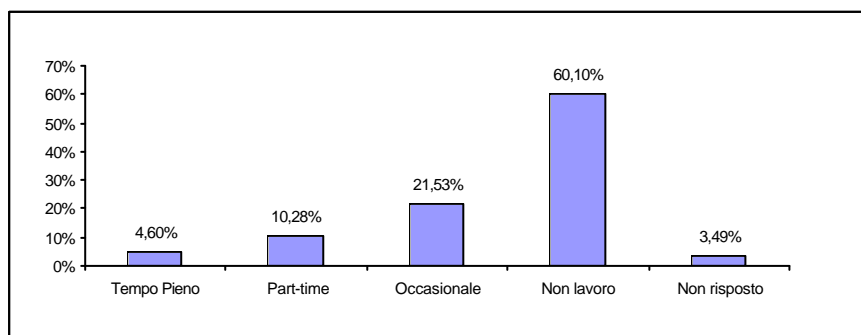
Voto di diploma di scuola media superiore



Tipo di diploma di scuola media superiore conseguito



Posizione lavorativa attuale



Anno di corso

